

## Adapter and Plug Cover

**NOTE:** For use only with a standard (duplex) receptacle having a center screw. Replaces existing wallplate.

**IMPORTANT:** To reduce the risk of electric shock, disconnect power to the receptacle before installing or removing unit. Secure unit in place by receptacle cover screw.

### Instructions:

1. DISCONNECT POWER TO OUTLET and remove existing wallplate. Install new wallplate cover using existing screw. Plug appliance cords and/or adapter into outlet.

**NOTE:** Make sure Safety 1<sup>st</sup> logo on new wallplate is right side up and facing you for proper orientation.

2. START WITH BOTTOM COVER. Slide bottom cover up onto new wallplate along its railing making sure appliance cords feed through cord slot on bottom cover.

**NOTE:** Cord slot must face down.

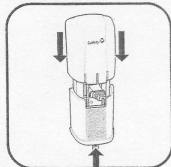
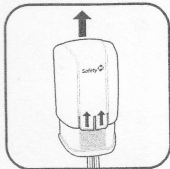
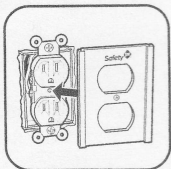
3. While holding bottom cover in place, slide down top cover over bottom cover and snap into appropriate position. Collapse top and bottom covers so they fit snug over adapters and/or plugs. To expose plugs, gently lift both tabs on front of top cover and pull top cover up and off.

**IMPORTANT NOTE:** REPLACE AC ADAPTER COVER WITH STANDARD WALLPLATE WHEN PRODUCT IS NO LONGER BEING USED.

### To Clean:

Remove top and bottom cover. Wipe cover with a damp cloth and dry thoroughly.

**CAUTION:** This product is only a deterrent. It is not a substitute for proper adult supervision. Discontinue use when child becomes old enough to defeat it.



**Safety** 1<sup>st</sup>  
Your child comes first.™

**NOTA:** Debe utilizarse solamente con una toma doble con un tornillo en el centro. Sustituye a la actual placa de pared.

**IMPORTANTE:** Para reducir el riesgo de choque eléctrico, desconecte la electricidad del receptáculo antes de instalar o retirar la unidad. Asegure la unidad en su lugar por medio del tornillo de la tapa del receptáculo.

### Instrucciones:

1. DESCONECTE LA ELECTRICIDAD DEL TOMACORRIENTE y retire la placa de pared existente. Instale la nueva cubierta de la placa usando el tornillo existente. Enchufe los cordones de los artefactos y/o el adaptador tomacorriente.

**NOTA:** Asegúrese de que el logotipo de Safety 1<sup>st</sup> en la nueva placa de pared esté correctamente y de cara a usted para una orientación correcta.

2. COMIENCE CON LA TAPA INFERIOR. Deslice la Tapa inferior en la nueva placa de pared por su raíl, asegurándose de que los cables de los electrodomésticos pasen por la ranura para cables en la Tapa inferior.

**NOTA:** la ranura para cables DEBE estar hacia abajo.

3. Manteniendo la Tapa inferior en su posición, deslice hacia abajo la Tapa superior sobre la Tapa inferior y encájela en su posición correcta. Baje la Tapa superior y la inferior para que estas quepan apretadas alrededor de los adaptadores y/o enchufes. Para exponer los enchufes, levante suavemente ambas lengüetas en la parte delantera de la Tapa superior y tire hacia arriba de la misma, y hacia fuera.

**NOTA IMPORTANTE:** REEMPLACE LA CUBIERTA DEL ADAPTADOR CON UNA PLACA ESTÁNDAR CUANDO EL PRODUCTO NO ESTÉ EN USO.

### Limpeza:

Quite la Tapa superior e inferior. Limpie la Tapa con un paño húmedo y séquela bien.

**PRECAUCIÓN:** Este producto solamente es un protector, pero no es un sustituto de supervisión por parte de un adulto. No lo use cuando el niño tenga la edad suficiente como para desmontarlo.